

Kořen

Anotace:	kořen - stavba a funkce kořene, přeměny, růst
Předmět:	Přírodopis
Autor:	Mgr. Vladislav Šesták
Věková skupina:	13
Druh učebního materiálu:	Prezentace - pracovní sešit



Stavba rostlinného těla

KOŘEN

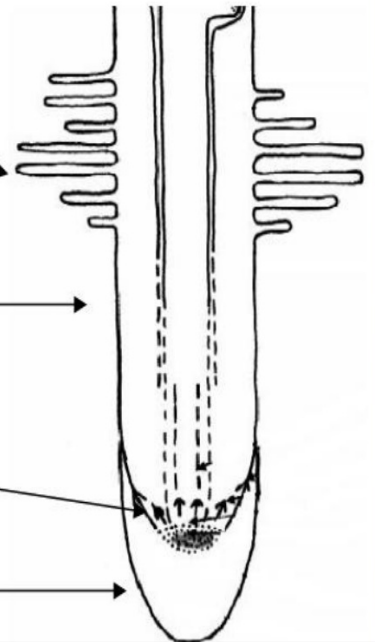
Stavba kořene - podélná

Absorpční zóna
s kořenovým
vlášením

Elongační zóna,
prodlužovací růst
buněk (milimetry)

Meristematická zóna
meristémy – dělení buněk
růst

Kalyptra
kořenová čepička



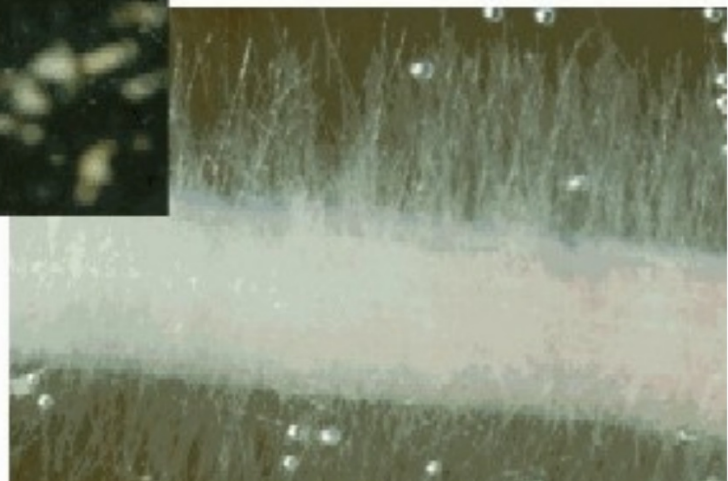
cz/obrazky/botanika/Kosatec_koren2.jpg

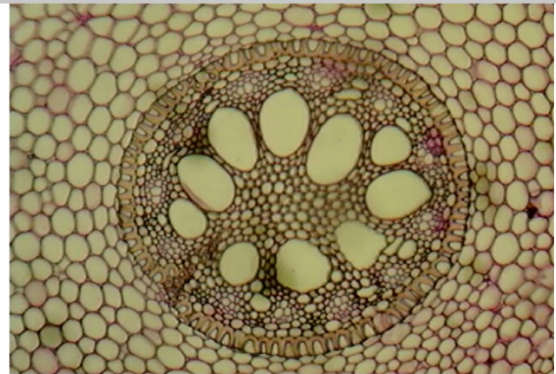


OVÁ KOMISE BIOLOGIE A CHEMIE, http://www.giobio.ic.cz/obrazky/botanika/koren_podelna

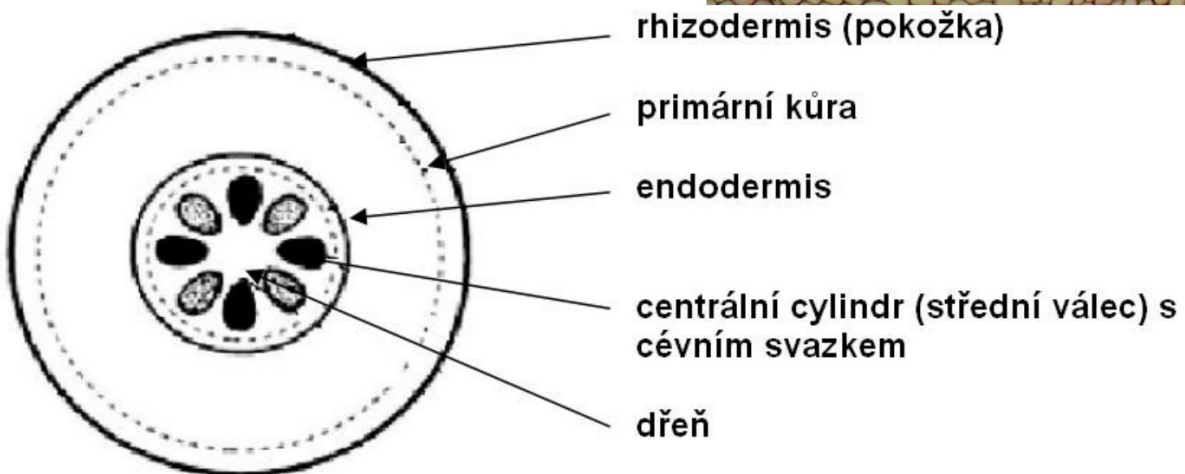
KOŘEN

Kořenové vlášení

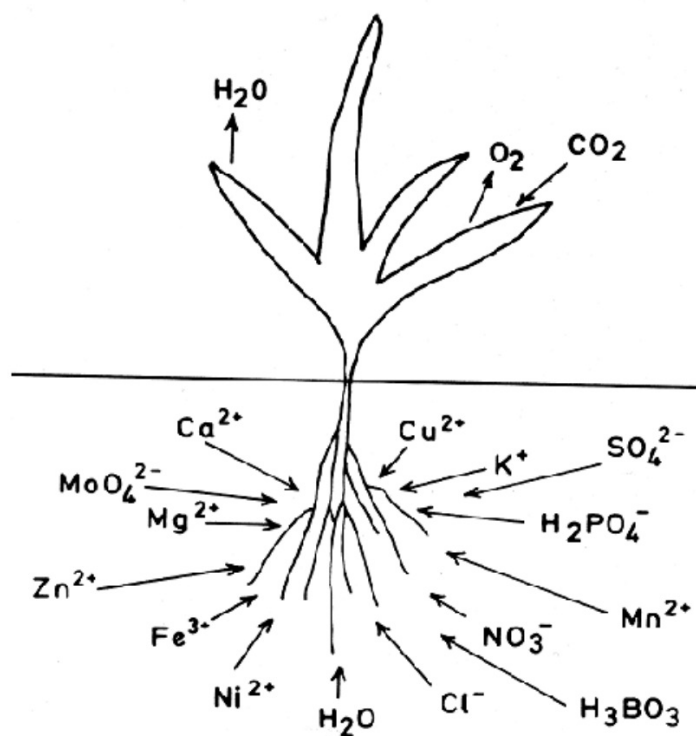
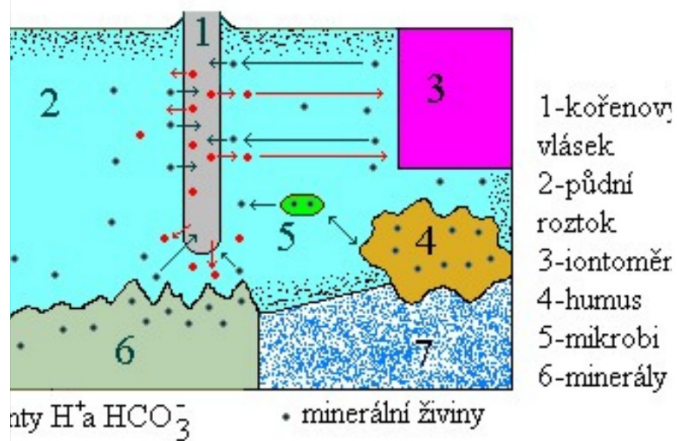




Stavba kořene - příčná



izace minerálních živin v půdě a příjem minerálních látek
em, podle Fincka (1969)



obecný popis

- nejčastěji podzemní část
- nemá listy
- je nepravidelně větvený
- bez chlorofilu

funkce

- upevnění rostliny v půdě
- sání a doprava roztoků z půdy
- zásobní
- (vegetativní rozmnožování, symbióza)

typy

kořen kůlový – má hlavní část
z níž se odvětvují
vedlejší kořeny

- borovice, mrkev



vyuka.webovka.eu, <http://i73.servimg.com/u/f73/12/23/14/26/koren21>

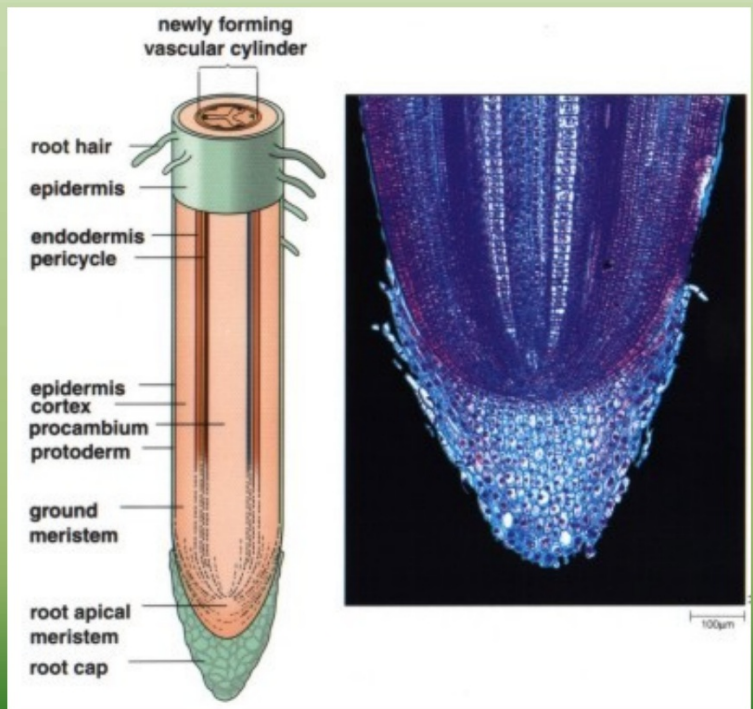
kořen svazčitý – všechny kořeny jsou rovnocenné,
vyrůstají ze společného základu

- trávy



růst kořene

- růstový vrchol kořene(dělivé pletivo) krytý kořenovou čepičkou



přeměny

- dužnatý
 - mrkev, salát
- bulva – kořen + stonek
 - řepa
- symbiotický
 - bobovité rostliny
- vzdušný
 - tropické – Monstera
- chůdovitý - Mangrovy



Cukrová řepa

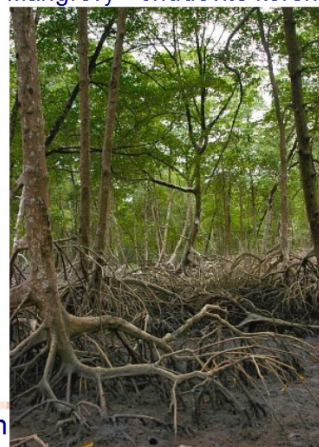


MOROT, DAUCUS CAROTA L.

- chůdovité



Mangrovy - chůdovité kořeny



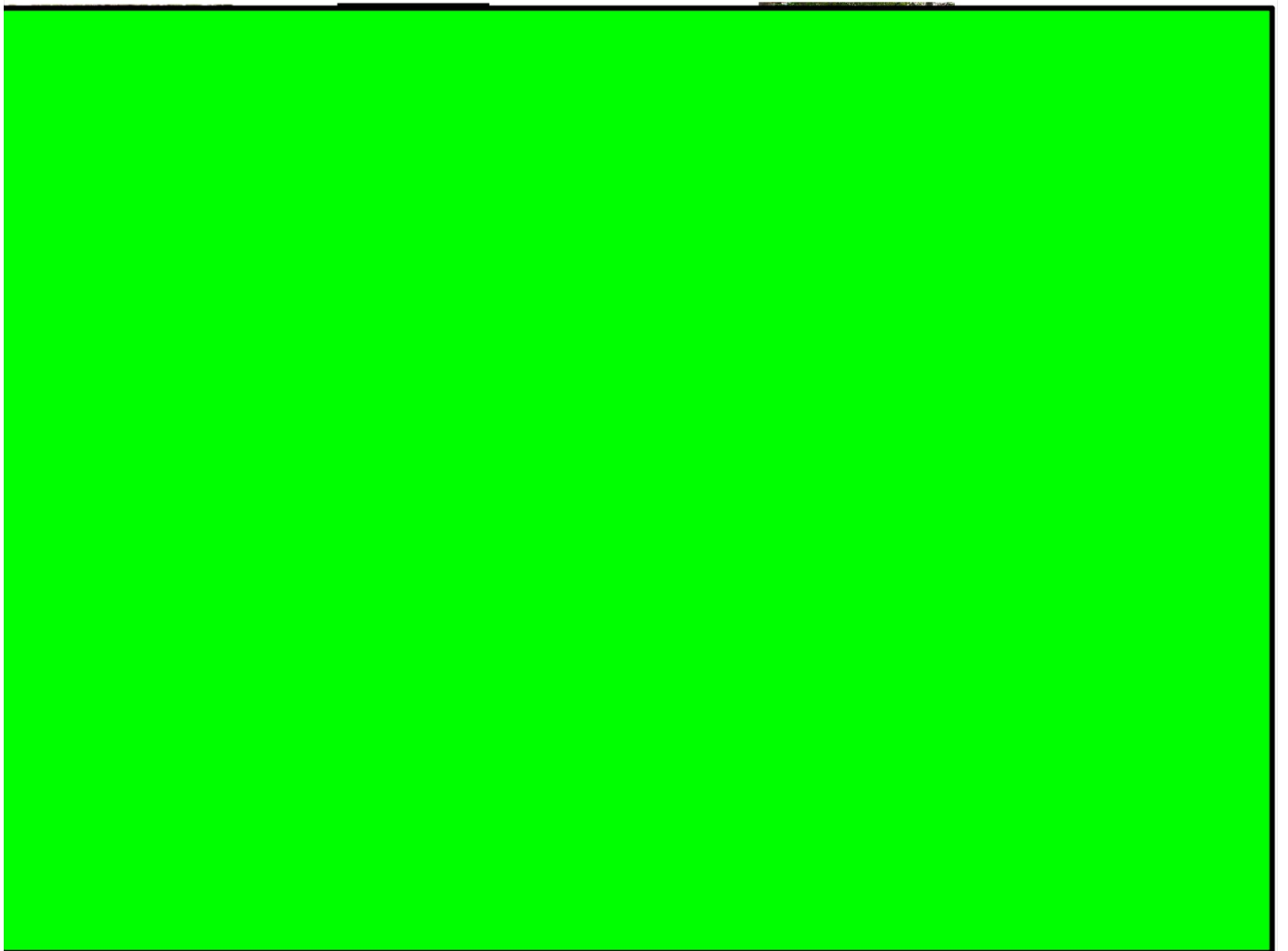
obecný - hlízky symbiotických
bakterií





Orsej jarní - kořenová hlíza







doplň k šipkám jednotlivé části kořene



