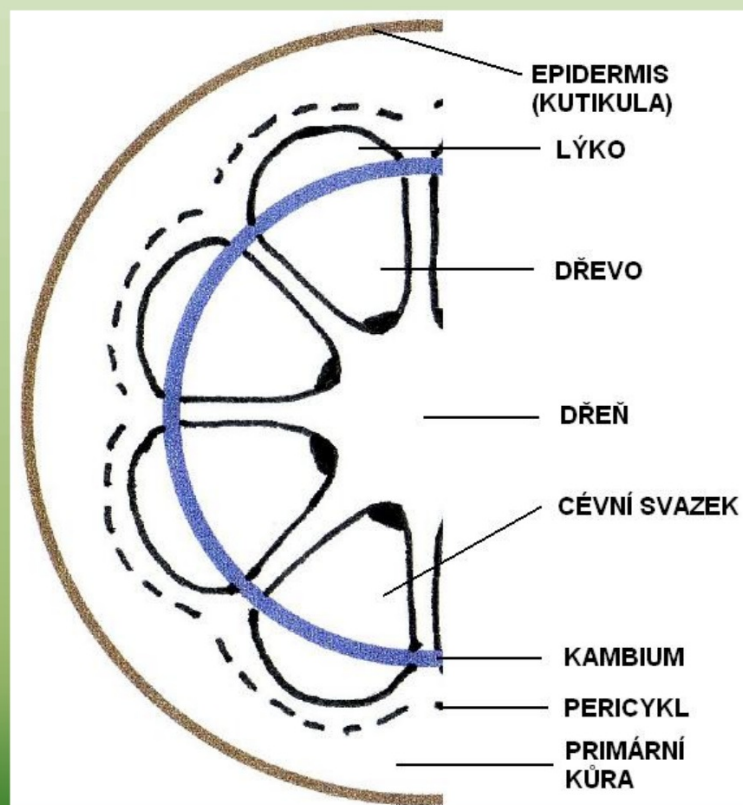


Stonek

Anotace:	vnitřní stavba, vnější popis, přeměny a funkce stonku
Předmět:	Přírodopis
Autor:	Mgr. Vladislav Šesták
Věková skupina:	13
Druh učebního materiálu:	Prezentace - pracovní sešit



STONEK



Stonek

- článkovaná, obvykle nadzemní část rostliny
- funkce:
 - transportní
 - (zásobní
 - oddenkové hlízy = brambor;
 - hlízy stonkové = kedluben)
 - (fotosyntetická)



typy

bylinné

bezlistý – stvol (prvosenka, sedmikráska)

olistěný nepřezimující – lodyha (rajče)

dutý s kolénky – stéblo (trávy)

dřevnaté – kmen (strom)

- u keřů chybí hlavní kmen

přeměněny

- oddenek – podzemní nezelený stonek vytrvalých bylin (pýr plazivý, sasanka hajní)

trn - trnka, hloh, ocotillo

úponek - réva vinná

zdužnatění - kaktus

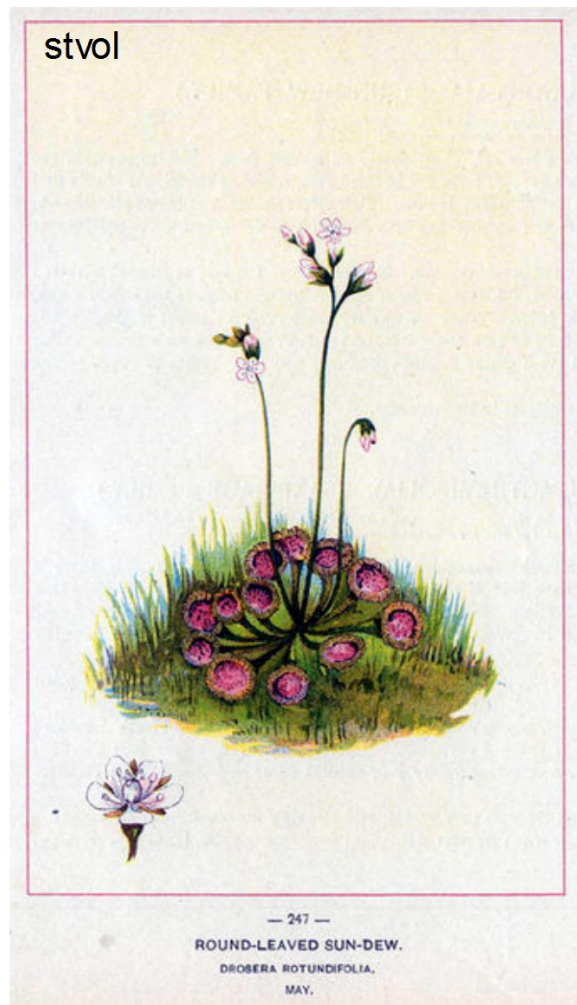
stonková hlíza - kedluben

šlahoun - ostružiník

Kmen -Lyriovník tulipánokvětý (S. Am.)



stvol

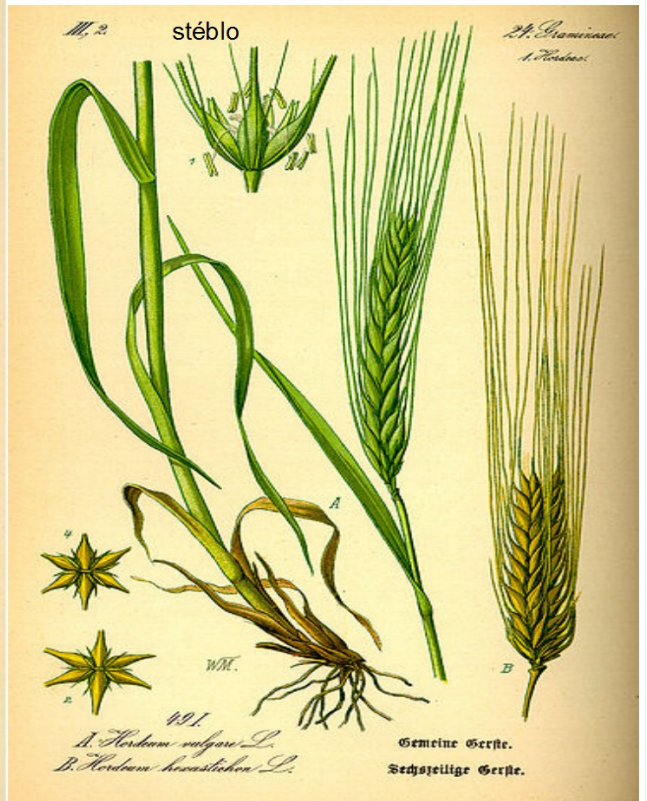


— 247 —

ROUND-LEAVED SUN-DEW.

DROSERA ROTUNDIFOLIA.

MAY.



Oddenek Zázvoru



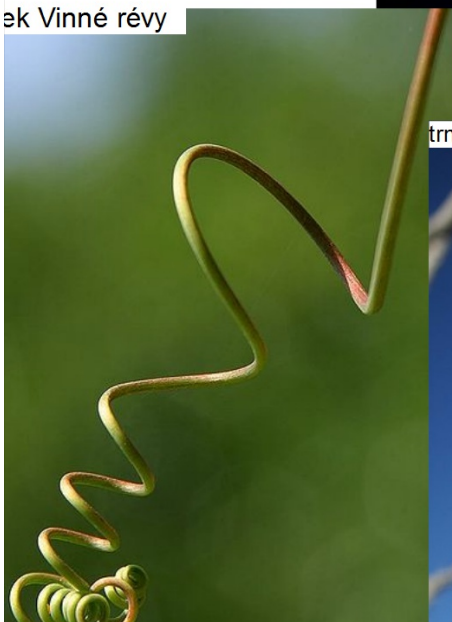
šlahoun ostružiníku



stonková hlíza - kedluben



ek Vinné révy



trny rostliny Ocotillo

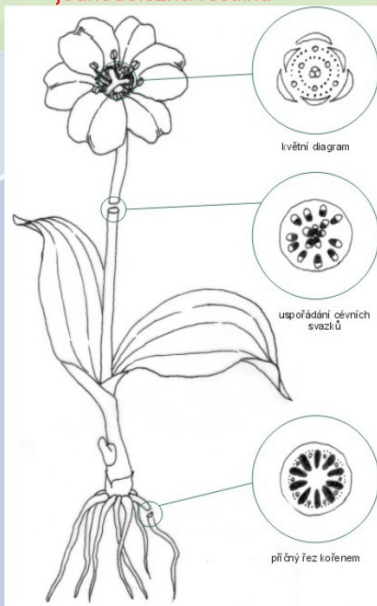


dužnatý stoněk kaktusu

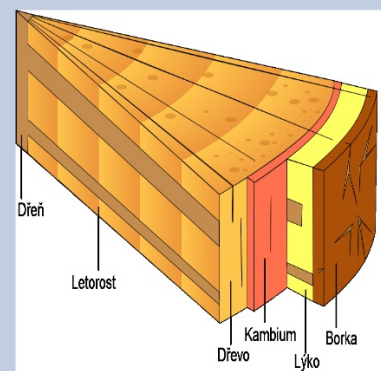
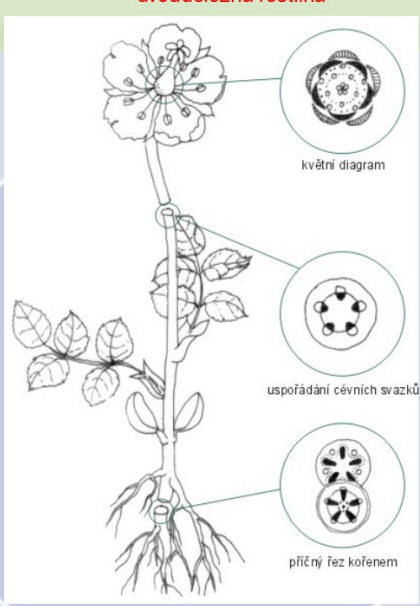


vnitřní stavba

jednoděložná rostlina



dvouděložná rostlina



bylinný stoněk
—
jednoděložné
rostliny

bylinný
stoněk
—
dvouděložné
rostliny

dřevní
stoněk

jednoděložná rostlina

3 květní lístky v jednom kruhu

květní diagram

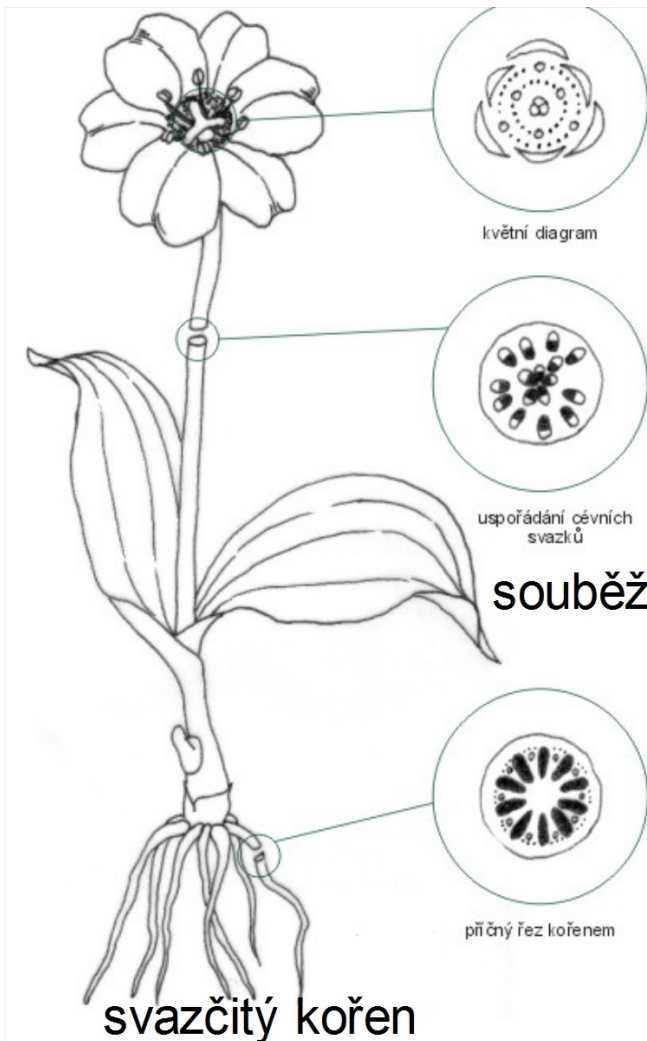
rozptýlené cévní svazky

uspořádání cévních svazků

souběžná žilnatina listu

příčný řez kořenem

svazčitý kořen



dvouděložná rostlina

4-5 květních lístků v kruhu

květní diagram

listy se síťnatou žilnatinou

cévní svazky uspořádané v kruhu

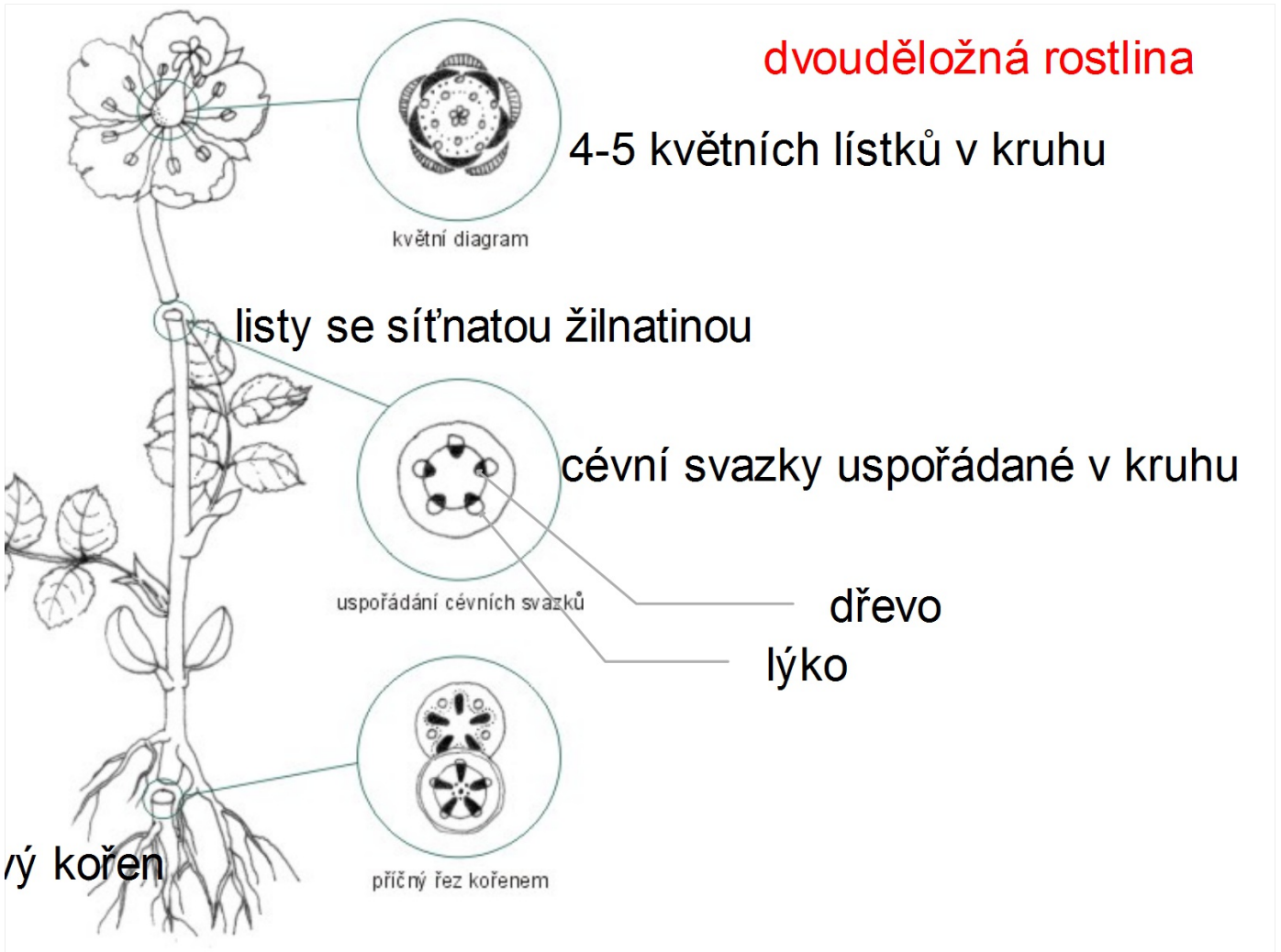
uspořádání cévních svazků

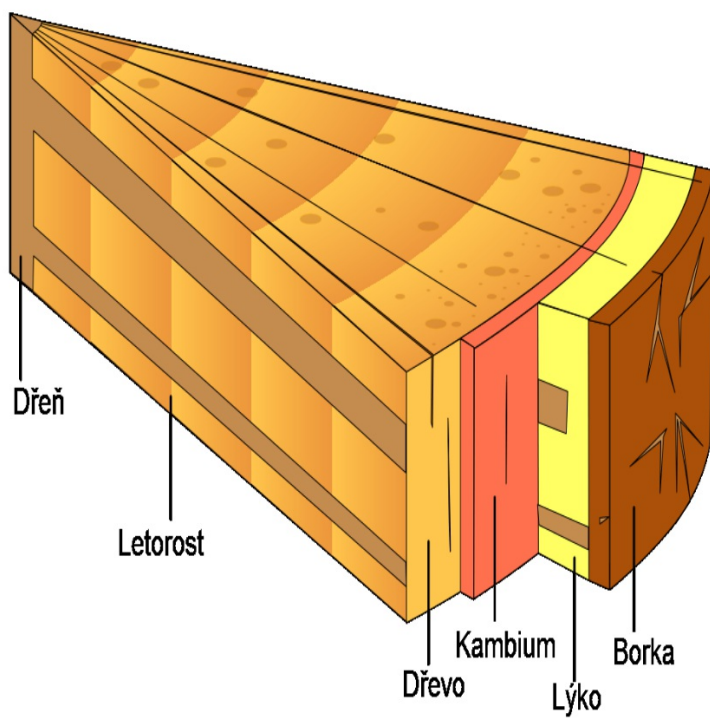
dřevo

lýko

hlavní kořen

příčný řez kořenem

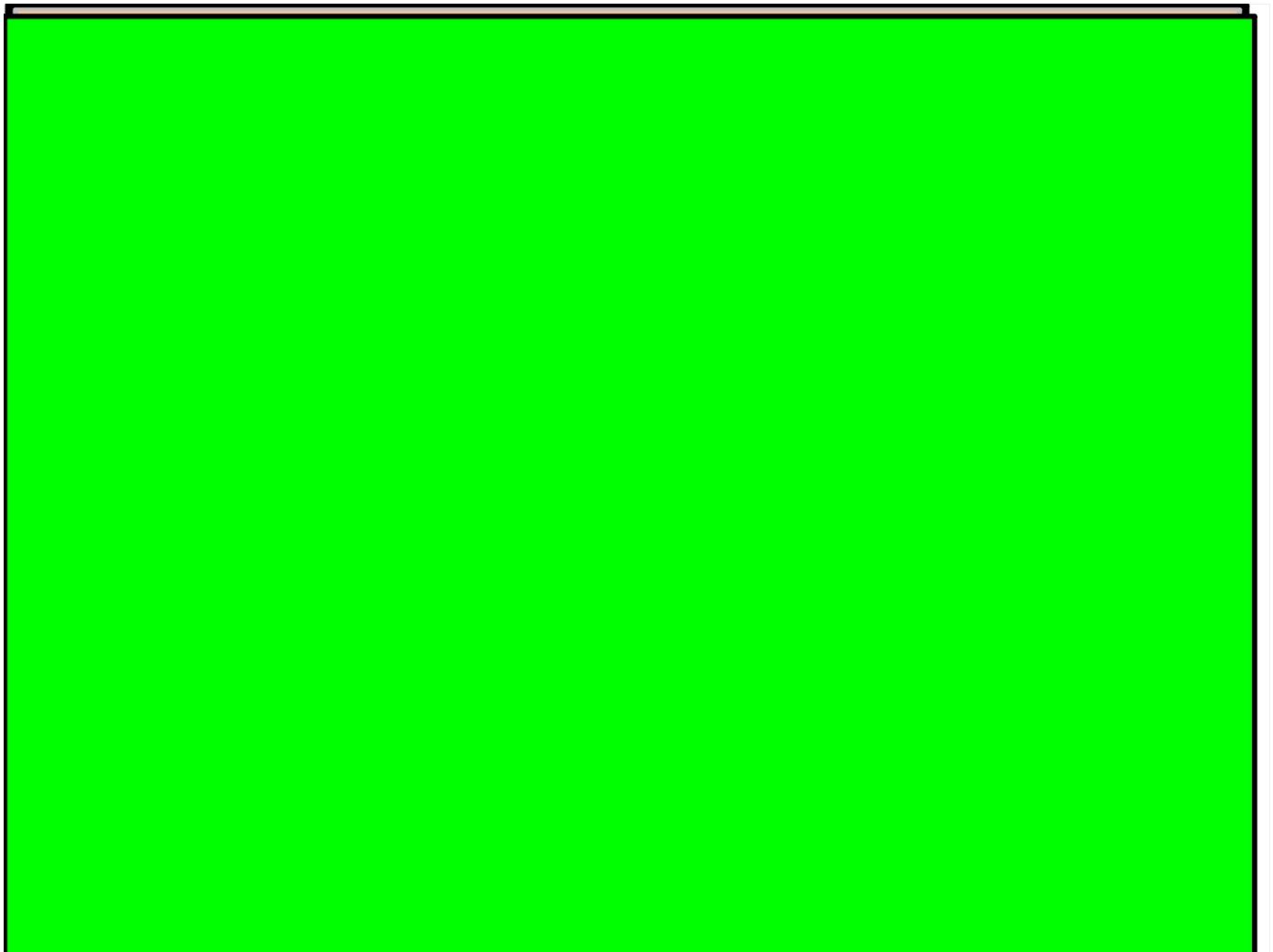




Kmen -Lyriovník tulipánokvětý (S. Am.)









načrtni a slovně popiš druhy stonků

vytvořeno v programu Activ Inspire

zdroj obrazového materiálu: knihovny Activ Inspire
wikipedia
www.giobio.ic.cz