

# Pohlavní soustava - muž

Anotace:	funkce, orgány, stavba, popis
Předmět:	Přírodopis
Autor:	Mgr. Vladislav Šesták
Věková skupina:	14
Druh učebního materiálu:	Prezentace - pracovní sešit





# vnitřní

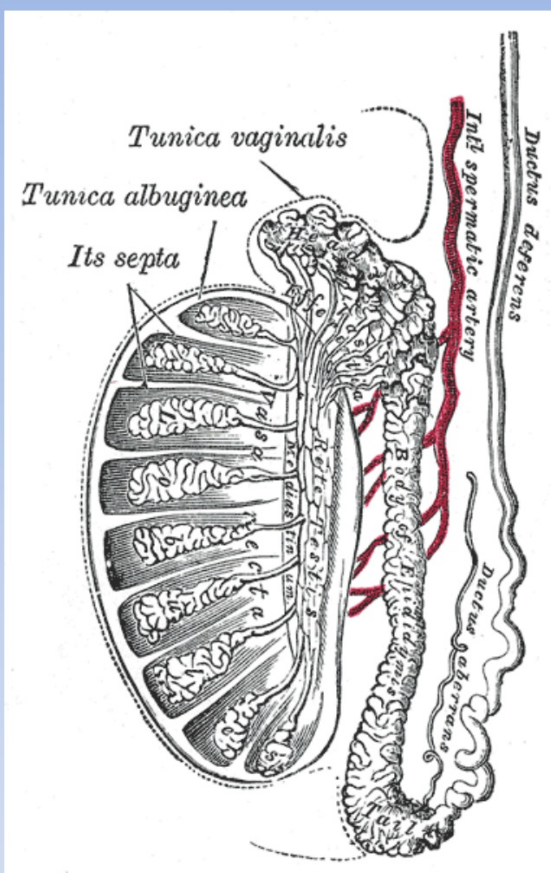
- chámovod
- semenné vâčky
- prostata



## vnější

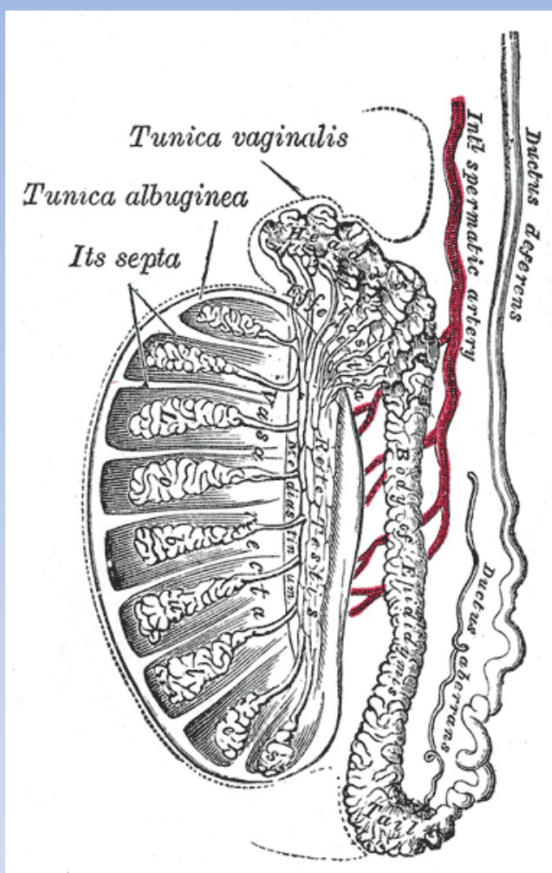
- šourek
- varlata
- močová trubice
- penis

## varlata



- jsou párovou žlázou uloženou v dolní části kožovitého šourku
- oválný tvar
- stavba: buňky pokryté vazivovým obalem z něhož směrem dovnitř přepážky rozdělující varle na jednotlivé lalůčky
- v lalůčkách jsou semenotvorné kanálky 70-100 cm dlouhé 140mikrometrů po třech/čtyřech
- nutnost nižší teploty než je teplota těla (degenerace varlat a produkce testosteronu)

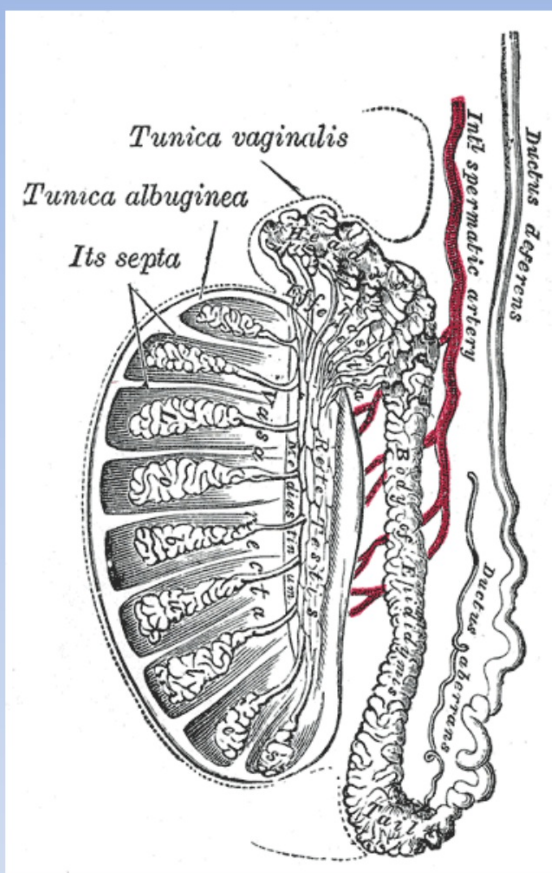
## nadvarlata



- nasedají na varlata
- jsou místem soustředění a dozrávání spermií



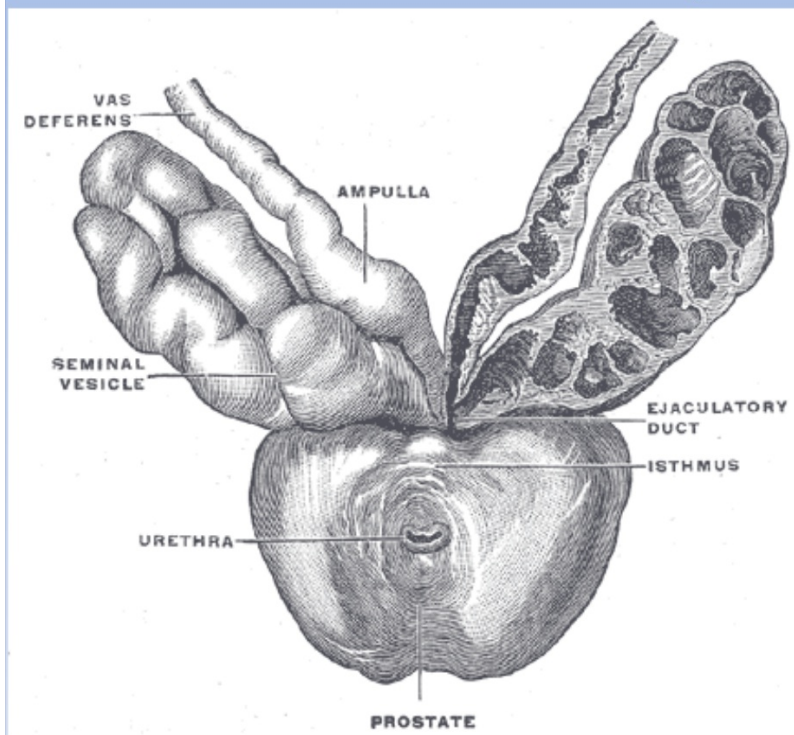
## chámovody



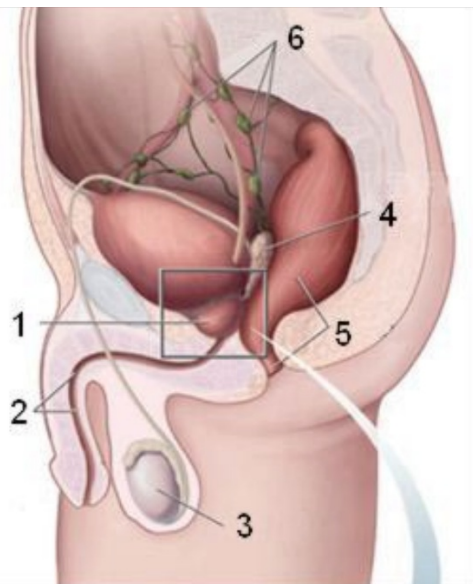
- až 50 cm dlouhá silná trubička spojující nadvarlata s prostatou

## semenné vacky

- jsou napojene na prostatu
- zreduji tekutinu se spermiemi (ze 60%) – vznika ejakulat







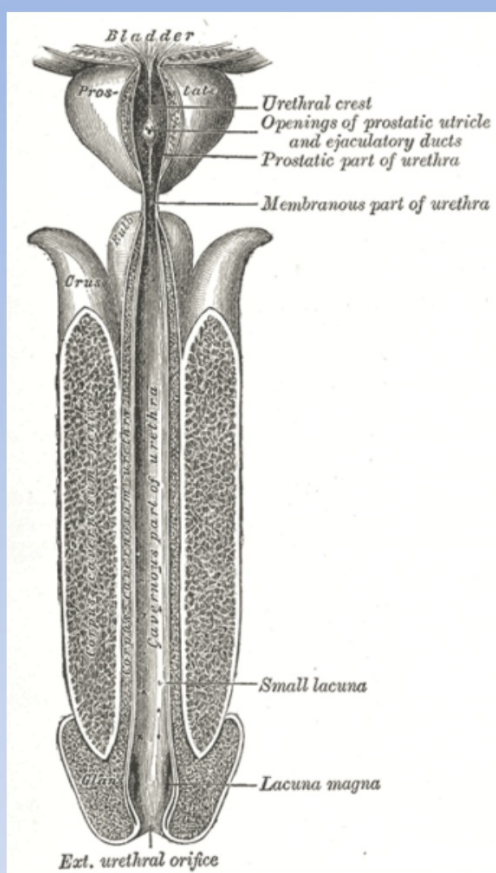
umístění mužské prostaty



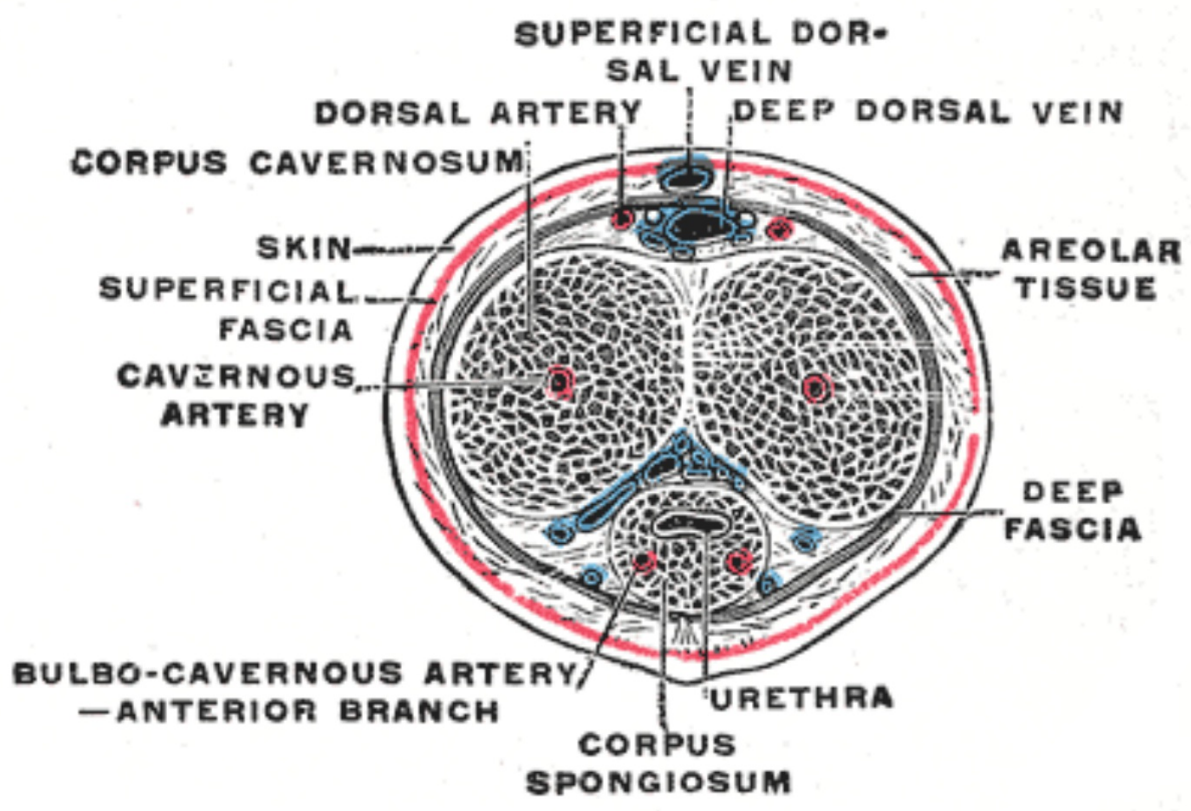
### prostata, předstojná žláza

- je svalově žláznatý orgán velikosti slepičího vejce (konečné velikosti dosahuje kolem 17 roku) kaštanovitého tvaru
- je uložena pod močovým měchýřem a prochází jí močová trubice
- také výměšky doplňuje ejakulát
- ejakulát (2-3,5 ml; 35 – 200 mil spermií/1ml; pokud je podíl menší než 20 mil/1ml je muž neplodný)

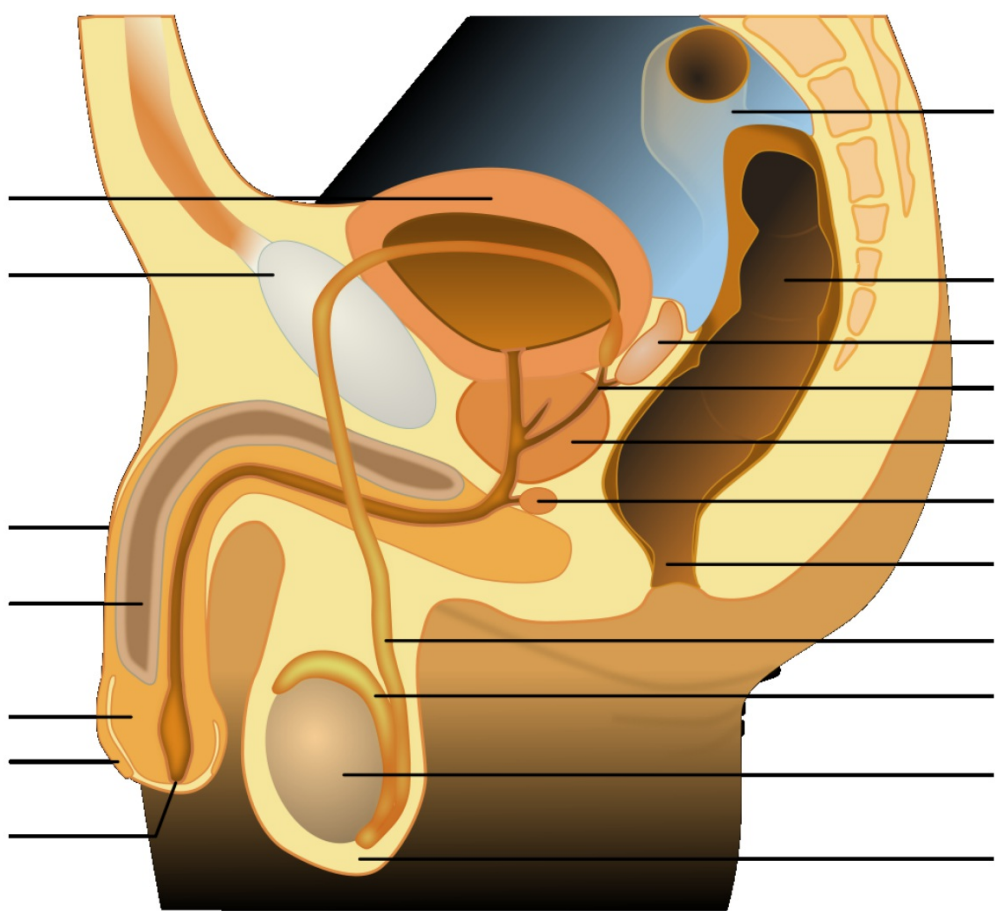
## pyj, penis



- složen z houbovitě topořivé tkáně, žaludu a předkožky
- prokrvením tkáně a žaludu dochází k erekci
- topořivá tkáň - jsou to tři tělesa spodní nepárové a vrchní párové
- spodním prochází močová trubice
- pohyblivá část = tělo a žalud
- nepohyblivá část = kořen – je přirostlý k přední části stydkých kostí



?? popiš jednotlivé části včetně funkce pohlavní soustavy muže



vytvořeno v programu Activ Inspire

zdroj obrazového materiálu: knihovny Activ Inspire  
wikipedia